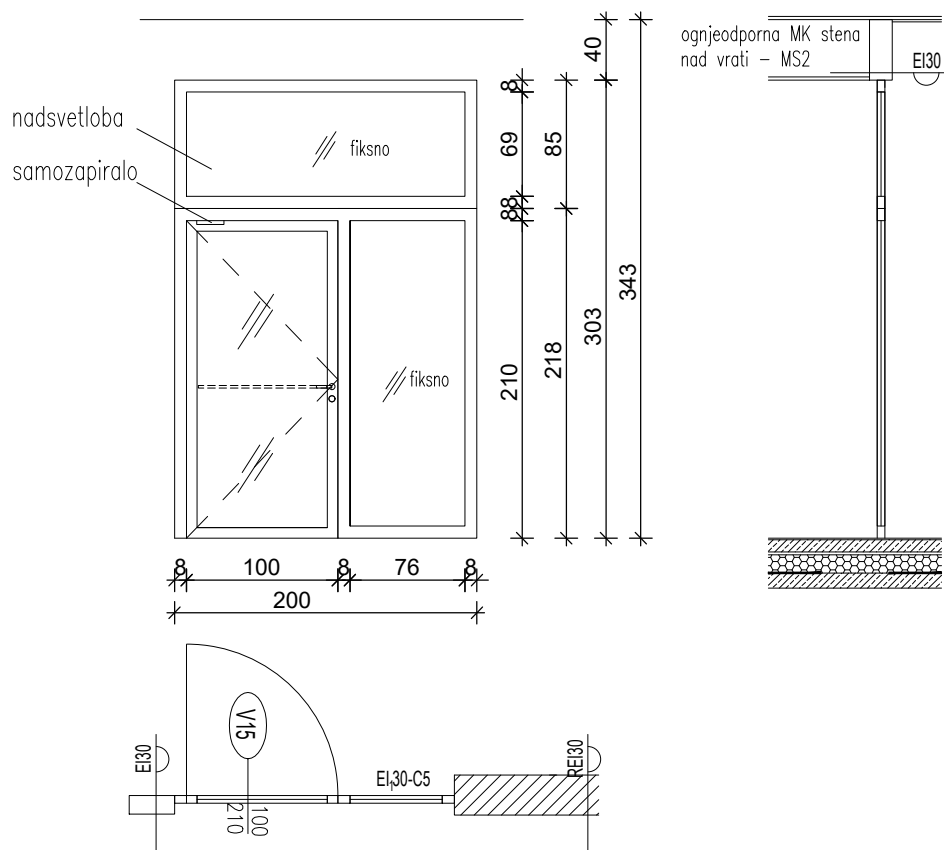


V15 Sestavljen element na stopnišču trakt C – 1 nadstropje



OPOMBA : Pred izvedbo je potrebno vse mere preveriti na gradbišču, izveba po potrjenem detajlu!

ALU sestavljen požarni element, kot npr. Schüco ADS 80 FR 30

Gradbena odprtina: 200/343 cm

vgrajena v opečno steno 26 cm –2kom

Barva: Površinska zaščita profilov je izvedena s klasičnim lakiranjem ali prašnim barvanjem, RAL 9010.

Svetli prehod: 100/210 cm

Podboj: globina podboja 80 mm
5-komorni ALU profili s prekinjenim toplotnim mostom. Vratna konstrukcija je med podbojem in krilom površinsko poravnana.

Odpiranje: 1D

Število kosov: 1

Požarna odpornost: EI,30-C5

Vratno krilo: enokrilo
5 komorni profil, za požarne nenosilne konstrukcije, stekleni del – požarno steklo (kot npr. Pyrostop 36), EI30 v skladu s STS.
varnostno steklo (ESG – kaljeno + VSG – lepljeno)
Izvedba praga – spodnji del vrat opremljen z avtomatskim tesnilom, ki se med procesom zapiranja samodejno spusti.

Okovje, kljuka in ključavnica:
sistemsko Schüco okovje – požarno, okovje skladno s standardom STS 09/0078.
Večnamenski utor za pritrditev okovja, panik letev po EN 1125
cilindrični tečaji in vložki
samozapiralo (skladno s STS)

Montaža: sestavljen element se montira v tipski vratni portal za montažo vrat in se z obeh strani zapre z ognjevarno MK oblogo

opomba: vgraditi takšno okovje, kljuko, ki omogoča naknadno vgradnjo cilindrov, po sistemskem ključu